



IASaúdeLab™

Ecosistema de Aperfeiçoamento em
Saúde Digital e Inteligência Artificial na Saúde



FÓRUM 2 - WORKBOOK OFICIAL

Construindo Soluções Reais com Inteligência Artificial para Profissionais da Saúde

**Dos prompts às soluções: como transformar IA em ferramentas que geram valor na
prática profissional.**

Índice

Introdução

- Boas-vindas ao IA Saúde Lab™
 - O Que Você Vai Construir
 - Como Utilizar Este Workbook
 - Quiz de Fixação
-

Módulo 1 – Inteligência Artificial na Saúde: Da Teoria à Prática com Agentes

- Cap. 1 – A Evolução da IA: Do Chat aos Agentes Gerais
 - Cap. 2 – OpenAI: ChatGPT e Codex
 - Cap. 3 – Anthropic: Claude e Co-work
 - Cap. 4 – Google: Gemini e Antigravity 2.0
 - Cap. 5 – Segurança e Governança de Agentes
-

Módulo 2 – Produção e Criação com IA

- Cap. 1 – Soluções para a Prática Clínica Diária
- Cap. 2 – Educação e Simulação Clínica
- Cap. 3 – Especialização e Desenvolvimento de Carreira
- Cap. 4 – Segurança, Inovação e Ensino em Escala
- Cap. 5 – Meu Projeto Final

Boas-vindas ao IA Saúde Lab™

Bem-vindo ao ecossistema IA Saúde Lab™, um espaço desenhado para que a tecnologia trabalhe **para o profissional de saúde**, e não o contrário. No cenário atual, muitos profissionais enfrentam o peso do chamado **pajama time**: horas após o plantão dedicadas à documentação e tarefas administrativas.

A Inteligência Artificial não é mais uma promessa futurista. Ela já pode atuar como uma **assistente operacional**, ajudando em documentação, síntese, educação do paciente, gestão e pesquisa. O segredo não é saber programar, mas desenvolver **letramento em IA** e dominar a construção de prompts estruturados.



"Seja bem-vindo ao IA Saúde Lab™. Este workbook foi criado para que você desenvolva **letramento em IA** com segurança, ética e aplicação prática imediata. Você não precisa saber programar — precisa aprender a pensar com IA. E é exatamente isso que vamos construir juntos."

Dra. Faila Santos

Fundadora do IA Saúde Lab™

· Especialista em IA na Saúde

O Que Você Vai Construir

Ao final deste Fórum, você terá compreendido como desenvolver dez categorias de soluções com IA. Cada entregável representa uma oportunidade concreta de transformar sua prática profissional.

Documentação Clínica

Assistentes para evolução, SOAP e resumos de alta

Revisão de Prontuários

Ferramentas para síntese rápida de históricos

Plano de Cuidados

Sistemas de planejamento e coordenação assistencial

Materiais Educativos

Conteúdos acessíveis para pacientes e equipes

Simuladores Clínicos

Casos interativos para desenvolvimento profissional

Assistentes Especializados

Ferramentas focadas em áreas e tarefas específicas

Carreira Profissional

Planejamento, currículo e preparo para oportunidades

Auditoria e Qualidade

Verificação de conformidade e segurança do paciente

Aplicativos para Saúde

Soluções digitais sem necessidade de programação

Portais Educacionais

Ambientes de ensino e compartilhamento de conhecimento

Como Utilizar Este Workbook

Este material não foi criado para ensinar passo a passo técnico. Ele foi desenvolvido como um **guia de aprendizagem ativa** – um espaço para registrar reflexões, consolidar conceitos e apoiar a construção dos projetos realizados durante o Fórum.



Orientar

Guiar sua aprendizagem ao longo do Fórum



Registrar

Capturar reflexões e insights em tempo real



Consolidar

Fixar conceitos apresentados no laboratório ao vivo



Implementar

Planejar a aplicação prática dos aprendizados




Os prompts, demonstrações e exercícios práticos serão realizados durante o laboratório ao vivo. Utilize este workbook para registrar ideias, aprendizados e planos de implementação.

Inteligência Artificial na Saúde – Da Teoria à Prática com Agentes


Este guia foi desenvolvido para profissionais de saúde que buscam compreender e aplicar as ferramentas mais avançadas de IA (agentes autônomos) em seu fluxo de trabalho. O foco aqui não é apenas o 'chat', mas o uso de agentes que executam tarefas, gerenciam arquivos e interagem com sistemas externos.

1. A Evolução da IA: Do Chat aos Agentes Gerais




Era do Chat (Texto para Texto)

O ChatGPT original escrevia e-mails e respondia perguntas.



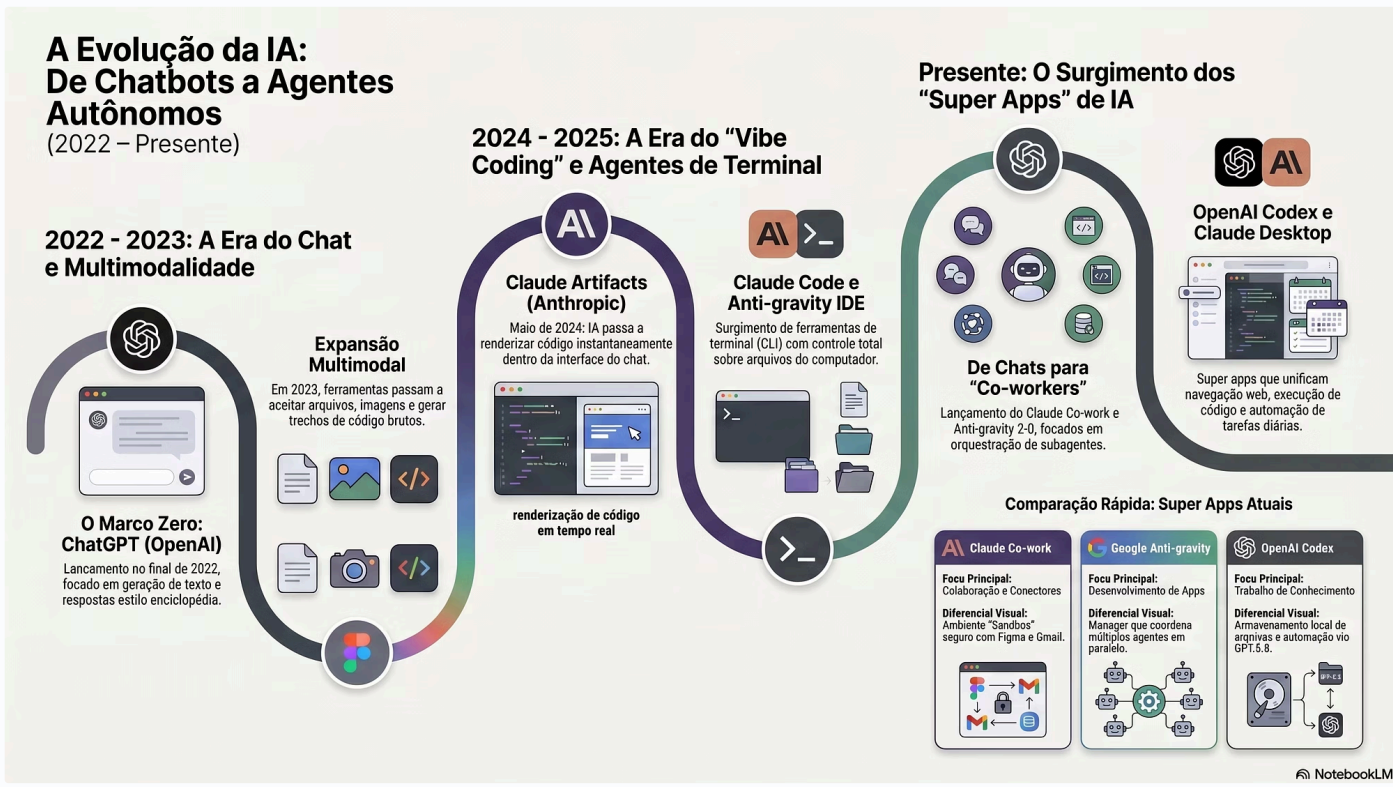
Era do "Vibe Coding" e Renderização

Surgimento de ferramentas como o Claude Artifacts, que permitem gerar e visualizar código ou diagramas instantaneamente na interface.



Era dos Agentes Gerais

IAs que possuem controle total ou parcial do computador, utilizam periféricos (mouse/teclado) e executam fluxos de trabalho complexos de forma autônoma.



2. OpenAI: ChatGPT e Codex

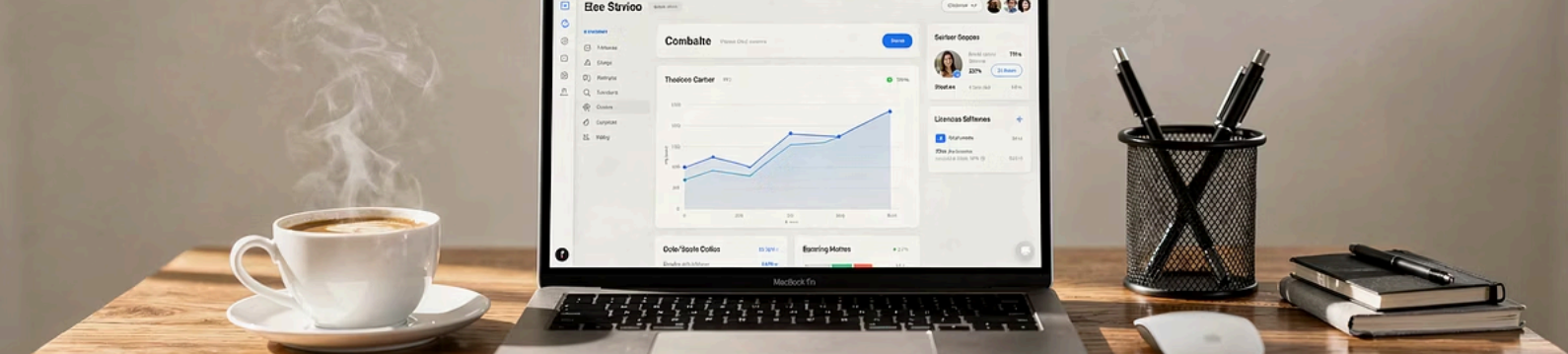
O Codex é a 'super app' da OpenAI para agentes de IA. Ao contrário do ChatGPT tradicional, onde os arquivos ficam na nuvem, o Codex trabalha diretamente com os arquivos no seu computador.

Principais Funcionalidades e Aplicações na Saúde

Funcionalidade	Descrição	Exemplo na Saúde
Acesso Total a Arquivos	Lê, cria e edita pastas locais.	Analisar uma pasta com 50 PDFs de exames e criar uma planilha Excel resumindo padrões.
Memória Persistente	Mantém um arquivo agents.md com suas preferências e SOPs (Procedimentos Operacionais Padrão).	"Sempre resuma laudos médicos usando a terminologia da Sociedade Brasileira de Cardiologia".
Plugins e Skills	Conecta-se ao Gmail, Notion, Slack e ferramentas de imagem.	Triagem automática de e-mails de convênios para identificar glosas de faturamento.
Chronicle	Recurso que "observa" sua tela para entender o contexto do que você está fazendo.	A IA percebe que você está montando uma aula sobre diabetes e sugere gráficos baseados no que você pesquisou no navegador.

Ideia de Prompt para Teste (Codex):

"Procure na minha pasta de 'Downloads' todos os recibos de pacientes do último mês. Use o plugin do Excel para criar uma planilha categorizando por tipo de consulta e gere um gráfico de pizza para visualização."



MÓDULO 1

3. Anthropic: Claude e Co-work

A Anthropic foca em produtividade e segurança. O Claude Desktop centraliza o Claude Code (para desenvolvedores) e o Claude Co-work (para o trabalho do dia a dia).

Principais Funcionalidades e Aplicações na Saúde

Claude Co-work (Sandbox)

Cria um ambiente isolado (pasta) no seu computador. Ele só mexe no que você permitir, tornando-o mais seguro para lidar com dados sensíveis de gestão.

Connectors (MCP)

O protocolo Model Context Protocol permite que o Claude se conecte a ferramentas como Figma (design), Slack, Gmail e Google Drive.

Visual Diagrams

Capacidade de gerar diagramas interativos que podem ser clicados e explorados dentro da interface.

Multi-Agent Teams

Um agente "líder" pode delegar subtarefas para outros agentes trabalharem em paralelo (ex: um pesquisa, outro redige, outro revisa).

Aplicação na Saúde

Claude, acesse meu Slack, resuma as mensagens dos últimos 3 dias sobre o plantão e prepare um e-mail de transição para a equipe de enfermagem.

Ideia de Prompt para Teste (Claude Co-work):

Use o skill de Diagrama para criar um fluxograma do protocolo de atendimento de emergência para AVC, baseando-se no arquivo PDF que adicionei a esta pasta de projeto.

4. Google: Gemini e Antigravity 2.0

O Google Antigravity é uma IDE (ambiente de desenvolvimento) orientada a agentes que utiliza os modelos Gemini 3.5 Flash, conhecidos por sua velocidade e grande 'janela de contexto'.



Sub-agentes em Paralelo

Você pode pedir para a IA criar um aplicativo complexo e ela criará "agentes especialistas" (um para o banco de dados, um para o design, um para testes) que trabalham ao mesmo tempo.



Voice Mode

Permite ditar comandos complexos enquanto você realiza outras tarefas.



Scheduled Tasks

Agendamento de tarefas recorrentes que rodam em segundo plano, mesmo com as janelas fechadas.



Browser Use

O agente pode abrir um navegador, realizar pesquisas reais, testar sites e coletar dados de forma autônoma.

Aplicação na Saúde

Criar um agente que, todas as manhãs às 07:00, pesquisa as últimas atualizações do PubMed sobre um tema específico e envia um resumo com links para o seu e-mail.



Ideia de Prompt para Teste (Antigravity):

`/browser:` Acesse o site do Ministério da Saúde, procure pelas notas técnicas mais recentes sobre a vacinação contra Dengue e crie um briefing para eu ler antes da reunião da diretoria.

5. Segurança e Governança de Agentes

Ao usar ferramentas que controlam seu computador, é vital seguir regras de segurança:



Constraint the Blast Radius

Isole o agente em uma única pasta específica para o projeto.



Manual Approval

Sempre mantenha a configuração de "pedir permissão antes de executar comandos" (whitelist/approve).



Secrets Stay Out

Nunca cole chaves de API ou senhas diretamente no chat.



Dangerously Skip Permissions

Use apenas se tiver certeza absoluta do comando, pois permite que a IA altere arquivos do sistema sem perguntar.

Glossário de Termos Técnicos

MCP (Model Context Protocol)

Padrão que permite que a IA se comunique com sistemas externos (Google Drive, Slack, etc.).

Artifacts

Janela lateral onde a IA renderiza sites, códigos ou diagramas em tempo real.

Vibe Coding

Programar ou criar apps usando apenas linguagem natural (voz ou texto), sem precisar digitar código manualmente.

Token

Unidade básica de processamento de texto da IA. Quanto maior a "janela de contexto" (ex: 1 milhão de tokens), mais arquivos a IA consegue ler de uma só vez.

OCR (Optical Character Recognition)

Capacidade da IA de ler texto dentro de imagens (ex: ler o que está escrito em uma foto de um recibo).

Quiz de Fixação

Teste seus conhecimentos sobre os agentes de IA apresentados neste guia.

Pergunta 1: Qual é a principal diferença entre o Codex e o ChatGPT tradicional no manejo de arquivos?

- a) O Codex é mais lento.
- b) O Codex armazena e edita arquivos diretamente no seu computador, enquanto o ChatGPT usa a nuvem.
- c) O ChatGPT não aceita PDFs.

Pergunta 2: O que é o 'Claude Co-work'?

- a) Uma rede social para médicos.
- b) Um ambiente isolado (sandbox) onde o Claude pode realizar tarefas em pastas específicas com segurança.
- c) Uma ferramenta apenas para programadores experientes.

Pergunta 3: Qual funcionalidade do Antigravity permite que a IA realize pesquisas na web de forma autônoma?

- a) Voice Mode.
- b) Sub-agentes de banco de dados.
- c) Browser Use.

Pergunta 4: O recurso 'Chronicle' do Codex serve para:

- a) Gravar áudios de consultas.
- b) Observar a tela do usuário para fornecer contexto em tempo real sobre o que está sendo trabalhado.
- c) Gerar imagens de alta qualidade para apresentações.

Gabarito

1. b – Codex: acesso total ao sistema de arquivos local.
2. b – Claude Co-work é um ponto médio seguro entre o chat e o controle total do sistema.
3. c – Browser Use permite que a IA navegue e teste interfaces.
4. b – Chronicle é a função de 'live screen context'.

Soluções para a Prática Clínica Diária

Os três primeiros entregáveis enfrentam desafios universais da rotina em saúde: o tempo gasto com documentação, a dificuldade de revisar grandes volumes de informação e a complexidade de elaborar planos de cuidado consistentes. A IA não substitui o julgamento clínico – ela organiza as informações para que você possa *pensar melhor*.



Documentação Clínica

Evolução clínica, SOAP, histórico, exame físico, resumo de alta e relatórios. A maior economia de tempo acontece quando a IA organiza as informações para que você possa pensar melhor.



Revisão de Prontuários

Revisão pré-consulta, discussão de casos, transição de cuidados e auditoria clínica. Antes de buscar respostas, organize a informação – a qualidade da decisão depende da qualidade da revisão.



Plano de Cuidados

Metas assistenciais, educação do paciente, planejamento de acompanhamento e coordenação do cuidado. A IA auxilia na organização – a responsabilidade clínica continua sendo humana.



Espaço para Reflexão: Como a documentação clínica impacta sua rotina atualmente? Quais desafios você encontra ao elaborar planos de cuidado? Registre suas respostas aqui.

Educação e Simulação Clínica

Educar pacientes, familiares e equipes é uma das atividades mais valiosas da saúde. A IA pode acelerar a transformação de conteúdos técnicos em materiais acessíveis e envolventes. Da mesma forma, a aprendizagem baseada em casos continua sendo uma das estratégias mais eficazes para o desenvolvimento profissional – e a IA permite criar cenários personalizados e experiências de aprendizagem muito mais interativas.

Materiais Educativos

A IA permite transformar conteúdos técnicos em linguagem acessível para diferentes públicos – de pacientes a equipes multidisciplinares.

- Folhetos e cartilhas para pacientes
- Materiais de orientação pós-consulta
- Treinamentos internos para equipes
- Conteúdo para educação continuada

"Informação só gera valor quando é compreendida."

– Dra. Faila

Simulador de Casos Clínicos

Cenários personalizados para diversas áreas da saúde, promovendo aprendizagem ativa e desenvolvimento do raciocínio clínico.

- Enfermagem
- Medicina
- Fisioterapia
- Farmácia
- Nutrição

A simulação permite errar com segurança – um ambiente ideal para o aprendizado profundo.



Espaço para Reflexão: Como você poderia utilizar simulações na sua realidade? Que tipo de material educativo faria mais diferença para os seus pacientes ou equipe?

Especialização e Desenvolvimento de Carreira


A IA não serve apenas para otimizar processos clínicos – ela também pode ser uma aliada poderosa no crescimento profissional. Os tópicos abaixo exploram como construir ferramentas altamente específicas para sua área de atuação e como utilizar a IA para planejar e acelerar sua trajetória de carreira.

Assistente Especializado

Assistentes especializados concentram conhecimento, processos e orientações em um único ambiente. Podem ser criados para áreas como feridas, diabetes, pesquisa científica, educação e auditoria. Os benefícios incluem consistência nas respostas, escalabilidade da informação e acesso rápido ao conhecimento específico da área – reduzindo o tempo de busca e aumentando a confiança nas decisões.

Desenvolvimento de Carreira

A IA pode auxiliar na organização de objetivos, planejamento estratégico de carreira e preparação para novas oportunidades. Aplicações incluem criação e otimização de currículo, construção de perfil profissional, preparação para entrevistas e mapeamento de competências. A tecnologia não substitui sua trajetória – mas pode acelerar significativamente seu desenvolvimento.

-  **Espaço para Reflexão:** Onde você deseja estar profissionalmente nos próximos dois anos? Que assistente especializado faria mais diferença na sua área de atuação?

Segurança, Inovação e Ensino em Escala

Os últimos três entregáveis representam a fronteira mais avançada do que é possível construir com IA na saúde: garantir segurança e qualidade assistencial, criar aplicações digitais funcionais sem saber programar, e construir ambientes educacionais capazes de alcançar muitas pessoas. Cada uma dessas áreas representa uma oportunidade única de gerar impacto.



Segurança e Qualidade

Identificação de erros, verificação de conformidade, avaliação de riscos e auditoria de conteúdo. A segurança do paciente continua sendo responsabilidade humana — e o profissional de saúde é o principal defensor nessa equação.



Aplicativo Sem Programação

Calculadoras clínicas, ferramentas educativas, rastreadores e checklists. A criação de soluções digitais está se tornando acessível a qualquer profissional com uma boa ideia e disposição para experimentar.



Portal Educacional

Cursos online, bibliotecas digitais, centros de recursos e plataformas educacionais. O conhecimento ganha valor quando consegue alcançar mais pessoas — e a IA viabiliza essa escala de forma acessível.



Espaço para Reflexão: Como você pode atuar como defensor do paciente na era da IA? Que projeto educacional você gostaria de criar e compartilhar com o mundo?

Meu Projeto Final

Este é o momento de transformar aprendizado em intenção. Defina o entregável que você pretende desenvolver após este Fórum, as ferramentas que utilizará e o primeiro passo concreto que executará nos próximos sete dias.

Entregável Escolhido

Qual dos dez entregáveis você pretende desenvolver?
Por que ele é relevante para sua realidade profissional?
Qual problema específico ele vai resolver?

Registre sua resposta aqui:

Ferramentas e Recursos

Quais ferramentas de IA pretende utilizar? Você precisará de dados, conteúdos ou colaboradores para desenvolver a solução?

Registre sua resposta aqui:

Primeiro Passo – Próximos 7 Dias

Qual é a ação mais simples e concreta que você pode realizar ainda esta semana para começar? Defina uma data e hora específica para executar esse primeiro passo.

Registre sua resposta aqui:

- Escolher o entregável prioritário
- Mapear as ferramentas disponíveis
- Executar o primeiro passo nos próximos 7 dias
- Compartilhar o projeto com a comunidade IA Saúde Lab™

Mensagem Final

"Os profissionais que se destacarão não serão apenas aqueles que utilizam ferramentas. Serão aqueles capazes de transformar conhecimento em soluções."

Ao longo deste Fórum, você explorou dez categorias de soluções que podem ser construídas com IA — cada uma com potencial real de impacto na sua prática e na vida das pessoas que você cuida. Agora, o próximo passo pertence a você.

🙏 Gratidão

Obrigada por fazer parte desta jornada e por acreditar no poder da inovação com propósito.

☀️ Seu Diferencial

A IA é a ferramenta. Você — com sua experiência, valores e visão — é o diferencial.

🚀 Agora é Sua Vez

Esperamos que este Fórum tenha ampliado sua visão sobre o que é possível construir.

[IA SAÚDE LAB™](#)

[FÓRUM 2](#)

[WORKBOOK OFICIAL](#)



"A Inteligência Artificial está transformando a forma como trabalhamos, aprendemos e cuidamos das pessoas. Mas o verdadeiro diferencial continuará sendo humano. A empatia, o julgamento clínico, a responsabilidade ética e a capacidade de liderar processos de mudança não podem ser automatizados."

Dra. Faila Santos

Fundadora do IA Saúde Lab™

Especialista em IA na Saúde